

# テレホンホルダーの取り付けかた

**工具不要** 取り付け面をきれいにする場合  
○ウエスや雑巾など

☆☆☆  
**難易度**

取付所要時間  
🕒 **5分**

## 粘着テープで貼るだけのかんたん取り付け

### 本体の取り付け前の確認

本体は、ベース部分・取り付けステーの粘着テープの保護紙をはがして、ダッシュボード等に圧着して取り付けます。

#### <取り付け箇所>

- ① 本体ベース部分・取り付けステーが密着する平らな箇所。
- ② 収納物(携帯電話など)が脱着可能な箇所。
- ③ 本体部分が360度回転し、使用に問題がない箇所。

#### <取り付け面>

- ① ほこり、汚れ、艶出し剤を中性洗剤で、きれいにふき取ります。
- ② 洗剤成分が残らないよう、水ふきして乾燥させます。

**注意** 安全のため、下記の場所には絶対に取り付けけないでください。

- ① 運転・視界の妨げになる場所
- ② 安全装置(エアバック等)の妨げになる場所

- 1** 貼り付ける場所のホコリなどをあらかじめきれいにします。  
保護紙をはがし、任意の場所に貼り付けます

### 直接取り付けの場合



- 2** 貼り付ける場所のホコリなどをあらかじめきれいにします。  
保護紙をはがし、取り付けステーと組み合わせて任意の場所に貼り付けます

### ステー取り付けの場合



本体にステーを貼り付けます

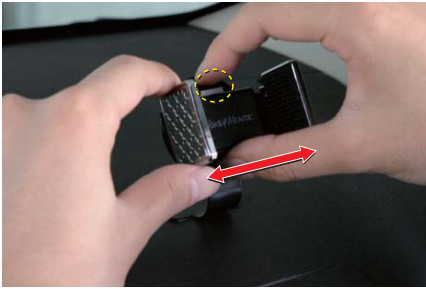


ステーの保護紙をはがします



ステーを任意の角度に曲げて  
設置する場所に貼り付けます

### 3 ホールドする機器と本体の調整について



ボタンを押しながら、アームの幅を調整し、収納する物のサイズにあわせてます

