

# ワイドミラーの取り付けかた

工具不要

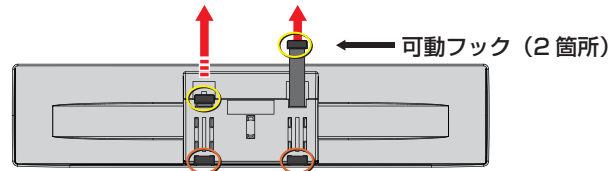
ワンタッチ  
取付

☆☆☆  
難易度

取付所要時間  
30秒

**ワンタッチで取り付け！クルマのミラーもキズつけません。**

「ワイドミラー」はクルマのミラーに装着するタイプのミラーです。  
下記図の4本のこのフックで、クルマのミラーに固定します。



**1** ルームミラーに、ワイドミラーの可動フックをあてます



○印の位置に可動フックをあてます

**2** 1の状態のまま、ミラー本体を下に引っ張って装着。取付完了です。



※「ワイドミラー」の4本のフックが確実に  
取付けられているか確認してください

**3** 取付後、「ワイドミラー」の調整をしてください。  
クルマのミラーにワイドミラーが固定されていることを確認してください。

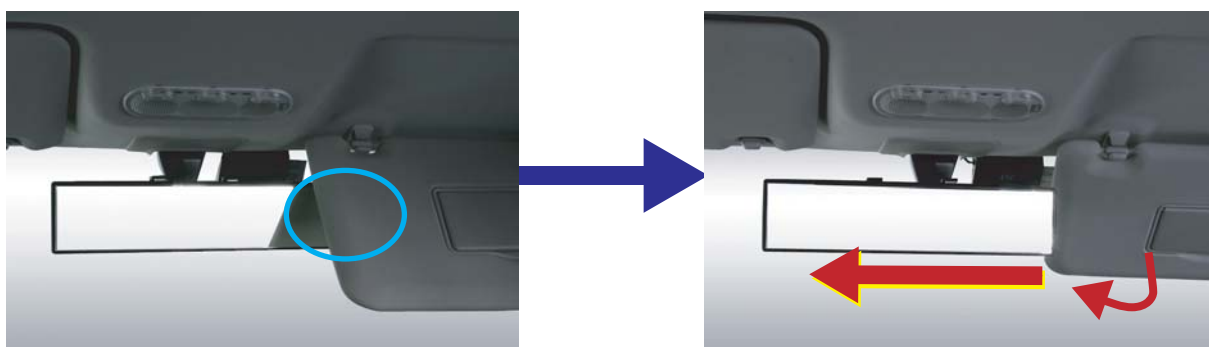


## ワイドミラーの取り付けかた

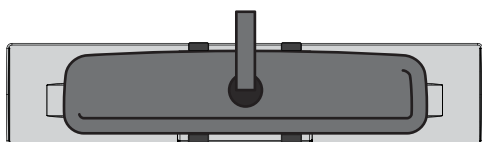
### ワイドミラー装着後のサンバイザー使用について

参考

ワイドミラー使用した際にサンバイザーがミラーにぶつかり、サンバイザーが使用しにくい場合はワイドミラーをずらすことで解消できます。

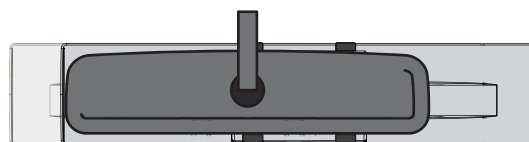


ワイドミラーをクルマのバックミラーの中心につけるとサンバイザーがあたります。



※車外から見た図

ワイドミラーずらすことで、サンバイザーにあたらなくなります。



※車外から見た図

車種により、360 mm以上のワイドミラーはサンバイザーに干渉する可能性があります