

シフトノブ〈ミッキー〉

NAPOLEX[×]

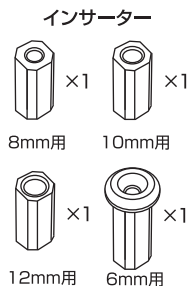
取扱説明書

このたびは本製品をお買い上げいただき、ありがとうございます。最良の状況でご使用いただくために必ず、「取扱説明書」を最後までお読みください。また、「取扱説明書」は常にお手元に置くことをおすすめします。お読みになった後も、この「取扱説明書」は大切に保管しておいてください。

▲ 注意

- シフトノブの取り付けは人のいない広い場所で行ってください。
- シフトノブの取り付けおよび、取り付け状態を確認するときはエンジンを止め、サイドブレーキを引いた状態で行ってください。
- 純正シフトノブにシフトパターンが記載されている車種に対して本製品を取り付ける場合は、付属のシフトパターンシールまたは別売りのシフトパターンシールなどを取り付けてください。
- シフトノブ取り付け後、人のいない広い場所で徐行による運転操作を行い、運転操作に支障がないことを確認してください。

1. 部品の構成



取扱説明書(本書) ×1



シフトパターンシール
トヨタ専用(一部車種)

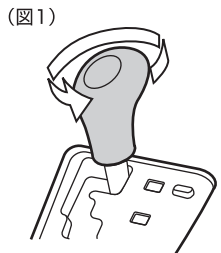


※6mmインサーター取り付け時には使用しません。

2. 取付方法

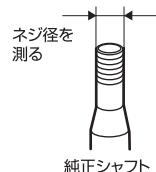
1. 純正シフトノブを左に回して取りはずします。(図1)

参考 はずれにくい場合はドライヤーで暖めながら回してください。



2. 純正シャフトのネジ山がある部分の径を測り、サイズにあわせたインサーターを選びます。(図2)

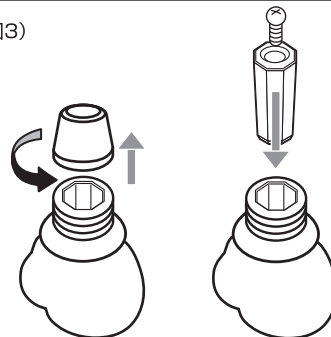
(図2)



3. ノブからカラーをはずします。(左に回すとはずれます。)
2. で選んだインサーターをノブに奥まで押し込み付属のネジで取り付けます。(図3)
6mmインサーター取り付けの場合はネジ固定はしません。(図4)
インサーターはノブにしっかり圧入してください。奥までしっかり入れないとネジ取付ができず、ノブがはずれることがあります。

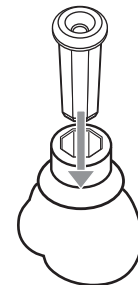
8.10.12mmインサーター取り付けの場合

(図3)



6mmインサーター取り付けの場合

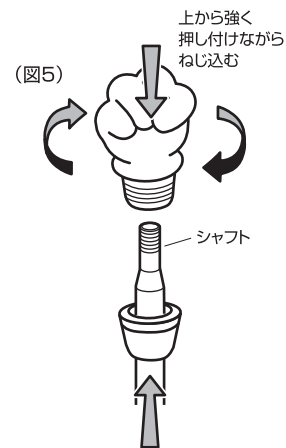
(図4)



4. はじめに、はずしたカラーをお車のシャフトに通します。シフトノブをシャフトネジ部に垂直に強く押し付けながら右回りにねじ込みます。(図5)
セルフタッピング方式ですので、最初のねじ込み時には力が必要です。

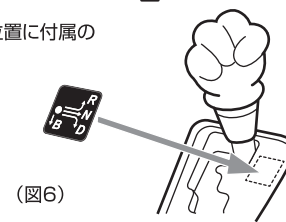
ねじ込んでいくと固くなり回らなくなりますのでねじ込みを終了してください。それ以上無理に回そうとするとインサーターに形成されたネジ山が破損して取り付けがゆるんだり、はずれやすくなります。
ねじ込んでいくと徐々に固くなります。ノブの方向はねじ込み量で調整してください。必要に応じてゆるめたり、締め込んだりしてください。

最後に、カラーをシフトノブ本体にねじ込み固定してください。



5. 本製品へ交換後にシフトパターン表示が分からなくなる車種(一部トヨタハイブリッド車)は、セレクトレバー周囲の分かりやすい位置に付属のシフトパターンシールを貼り付けてください。(図6)

取付面のほごり・汚れ・保護つや出し剤などを中性洗剤でよく拭き取り、洗剤成分が残らないように水拭きして完全に乾かしてください。
背面の保護紙をはがし、任意の貼付場所に圧着してください。



※ MT車にご使用の際は、本製品にシフトパターンが記されておりませんので、市販のシフトパターンシールなどを使用してください。