

# ぱっシェードの取り付けかた

**工具不要**
**☆☆☆  
難易度**
**取付所要時間  
🕒 1分**

## ぱっと広げて吸盤で止めるだけのかんたん取り付け

※商品一例 デザインが異なっても取付方法は同一です

### 特長

- お車の窓の内側に吸盤で簡単に取り付け、まぶしい日射しをやわらげます。
- ワイヤーを使用し、瞬時にパッと広がり、収納時はコンパクトに折りたたむことができます。
- サンシェード2枚、吸盤4つ入りです。駐車時の車内プライバシー保護にも便利です。

## 1

### 取付方法

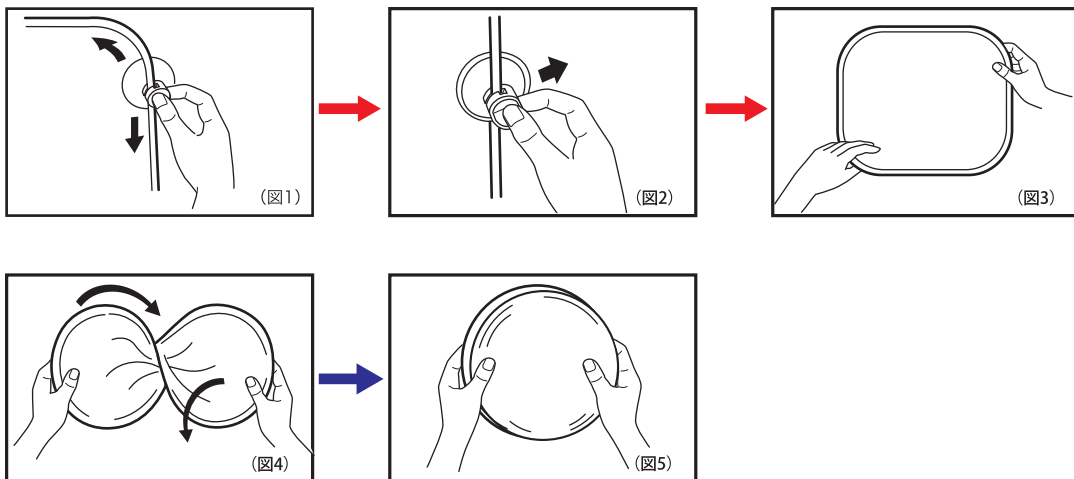
- 窓ガラスの内側のゴミ等の汚れをよく拭きとります。
  - 両手でワイヤーを持ち、本体を広げ、両側に吸盤を1個ずつ取り付けてください。(図1)
- ※吸盤をスライドさせて位置決めをしてください。

### 取りはずし方法

- 取りはずす場合は本体の両端に付いている吸盤のつまみを引っぱり、取りはずしてください。(図2)

### 折りたたみ方法

- ①本体両端の吸盤をはずしてから、両手で本体の対角を持ちます。(図3)
- ②8の字にひねり、曲げていくように縮めます。(図4)
- ③重ねるように折りたたみ、パッケージの袋に入れます。(図5)



製品の詳細及び注意事項は製品添付の取扱説明書をご覧ください